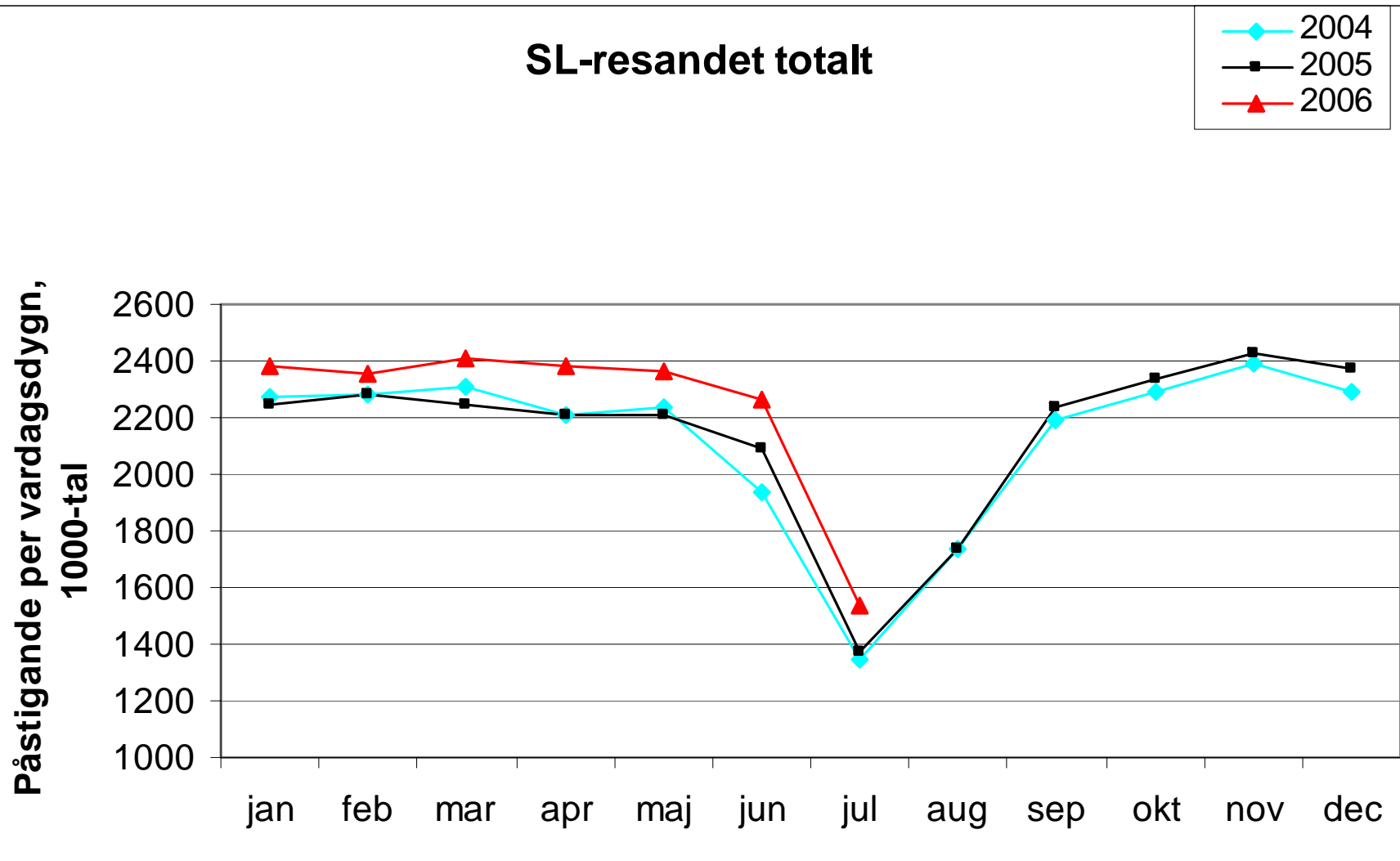


Så här har det gått för SL i Stockholmsförsöket under juli



SL-resandet totalt



SL resandet i juli 2006

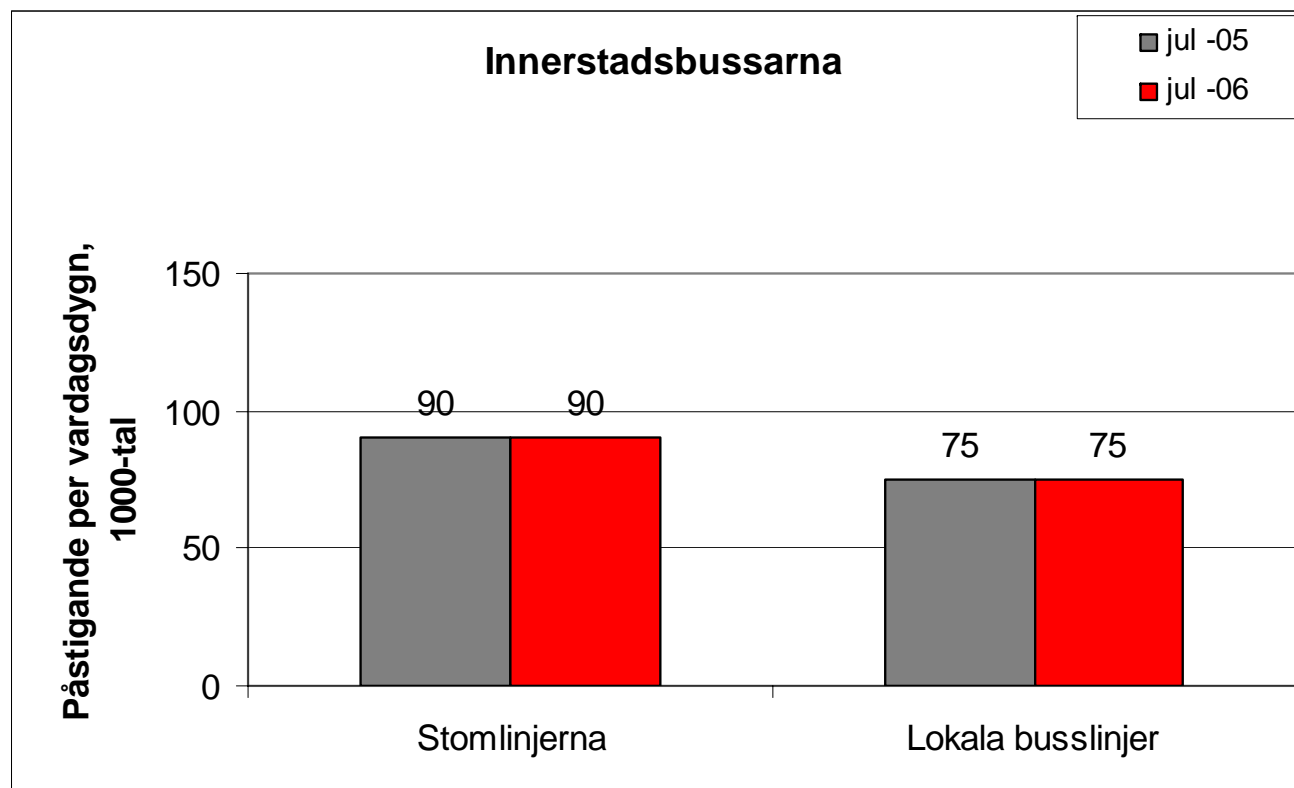
jämfört med juli 2005

- 170.000 fler delresor (påstigande) varje dag, motsvarar en ökning på 12%
- Ca 50.000 fler resenärer per dag



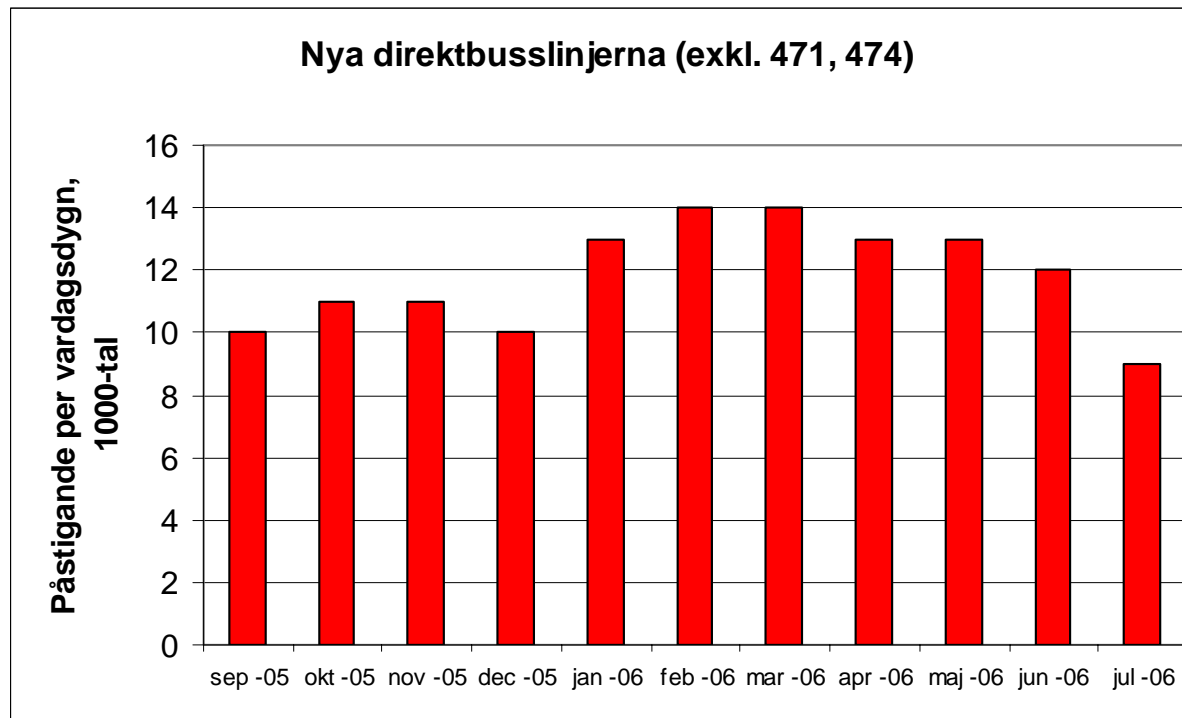
SL resandet i juli 2006

jämfört med juli 2005



SL resandet i juli 2006

9 000 påstigande på de nya direktbusslinjerna



SL resandet i juli 2006

jämfört med juli 2005

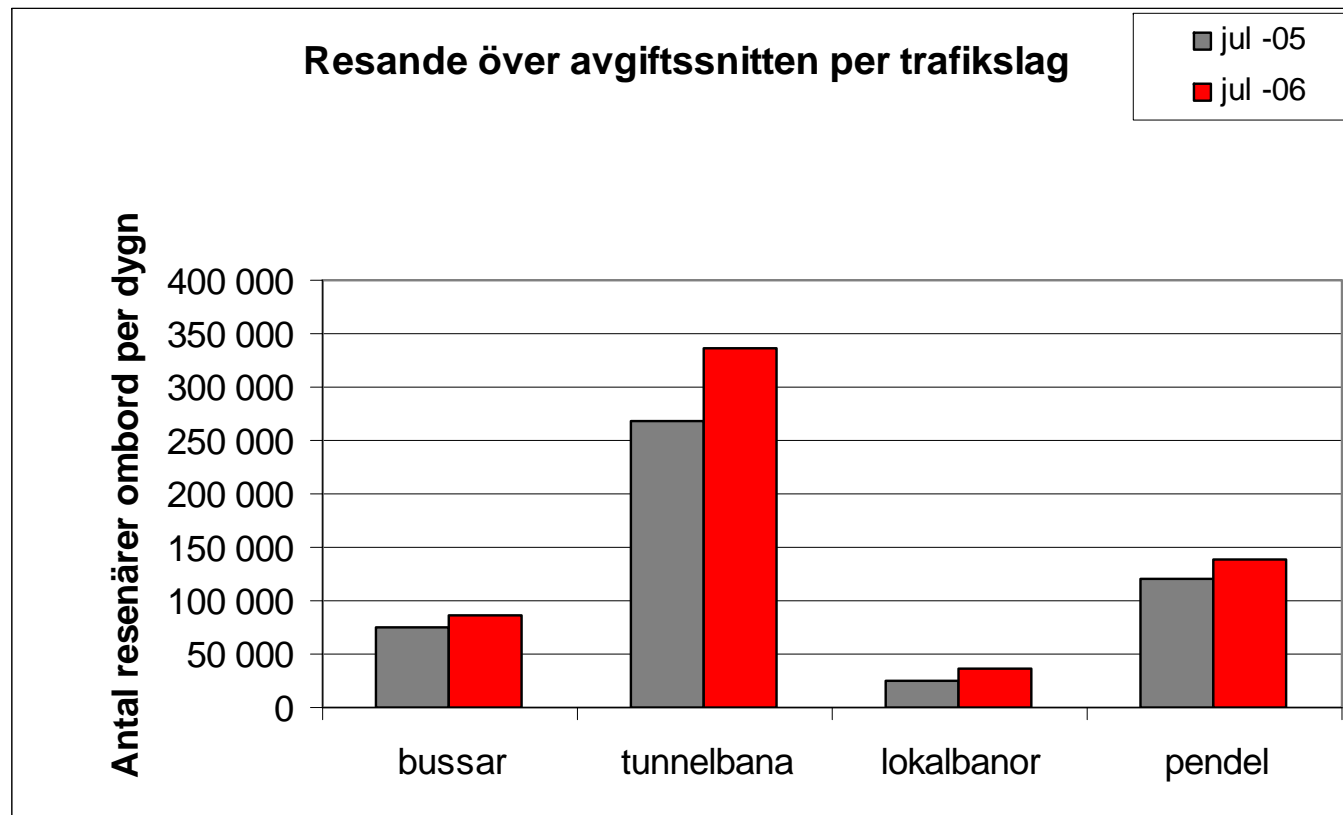
- Ca 50.000 fler resenärer till innerstaden per dag
- Nära 110.000 fler passager över avgiftssnitten per dag (+ 22%)



SL resandet i juli 2006

i jmf. men juli 2005

Resandeförändring över avgiftssnitten per trafikslag



SL resandet i juli 2006

Utrymmesstandarden i SL-trafiken kl 07.30-08.30

- Andel stående 0% (+- 0%) jämfört med juli 2005



SL resandet i juli 2006

Kortförsäljningen jämfört med juni 2005

- Ca 30.000 färre sålda 30-dagarskort
- Kraftig överströmning till kontantköp



SL resandet i juli 2006

Viktiga händelser

- Informationskampanj om att den utökade trafiken finns kvar i höst
- Utreder hur den utökade trafiken ska hanteras 2007
- SL förbereder en slutrapport om Stockholmsförsöket



SL resandet våren 2006

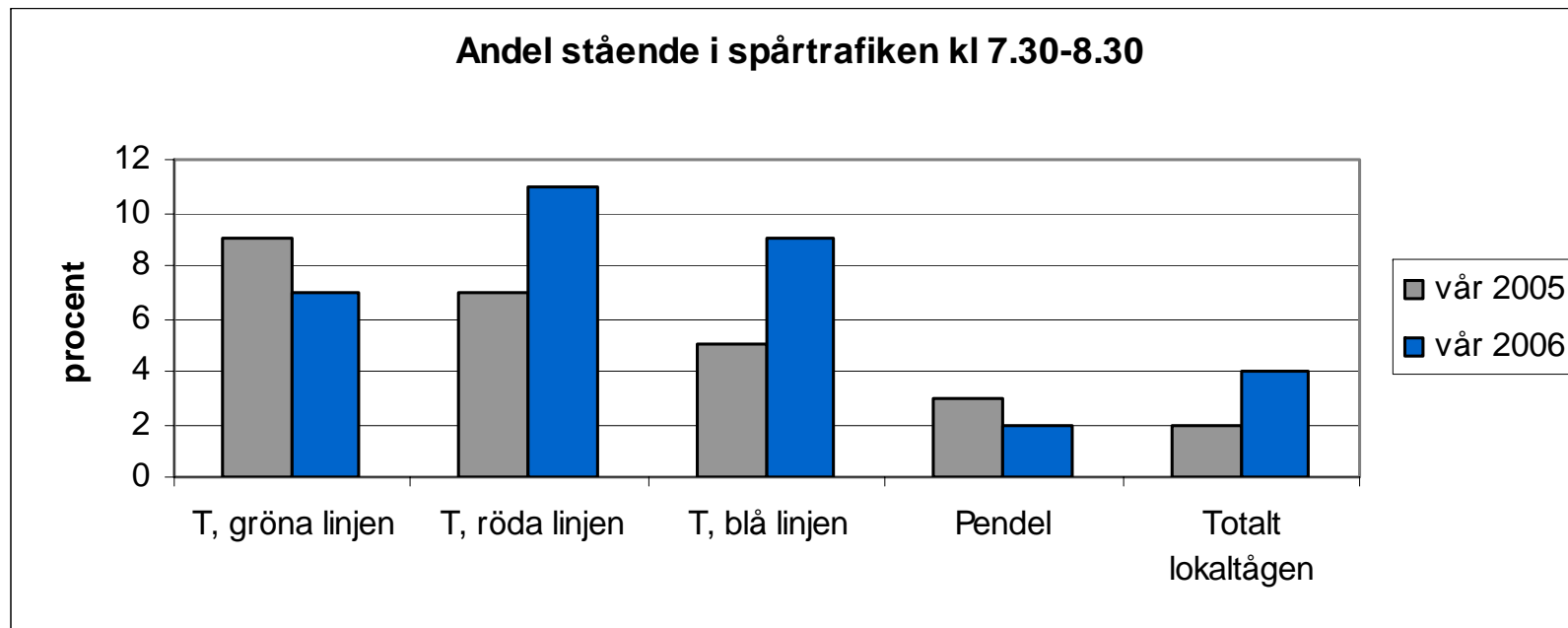
I jmf.med våren 2005

| <u>Tidsintervall</u> | <u>Förändring i: Antal avg.</u> | <u>Resande</u> |
|----------------------|-------------------------------------|----------------|
| 0600-0630 | 6% | -2% |
| 0630-0700 | 15% | 5% |
| 0700-0730 | 22% | 21% |
| 0730-0830 | 14% | 17% |
| 0830-0900 | 21% | 21% |
| 0900-1530 | 20% | 8% |
| 1530-1600 | 6% | 6% |
| 1600-1730 | 4% | -1% |
| 1730-1800 | 7% | -2% |
| 1800-1830 | 2% | 6% |
| 1830-1900 | 3% | 0% |
| 1900-0600 | 5% | -2% |
| Summa | 12% | 8% |



SL resandet våren 2006

I jmf.med våren 2005



SL resandet våren 2006

I jmf.med våren 2005

