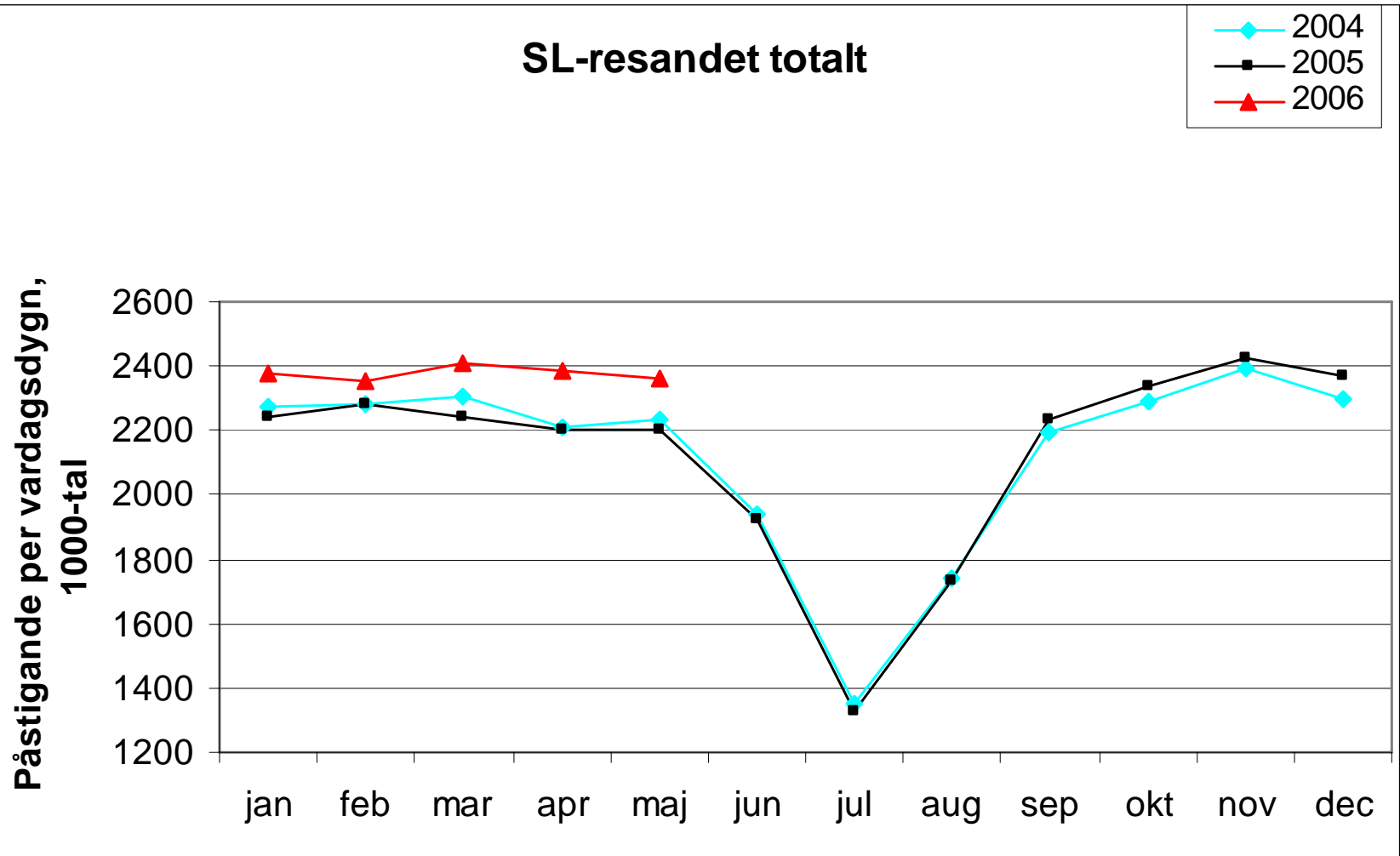


Välkommen så här går det för SL i Stockholmsförstöket



SL-resandet totalt



SL resandet i maj 2006

i jmf.med maj 2005

- 155.000 fler delresor (påstigande) varje dag, motsvarar en ökning på 7%
- 45.000 fler resenärer per dag
- 675.000 dagliga SL-resenärer



SL resandet i maj 2006

i jmf.med maj 2005

- Drygt 30.000 fler resenärer till innerstaden per dag
- 70.000 fler passager över avgiftssnitten per dag (+ 9%)



SL resandet i maj 2006

i jmf.med maj 2005

Resandeförändring över avgiftssnitt per trafikslag

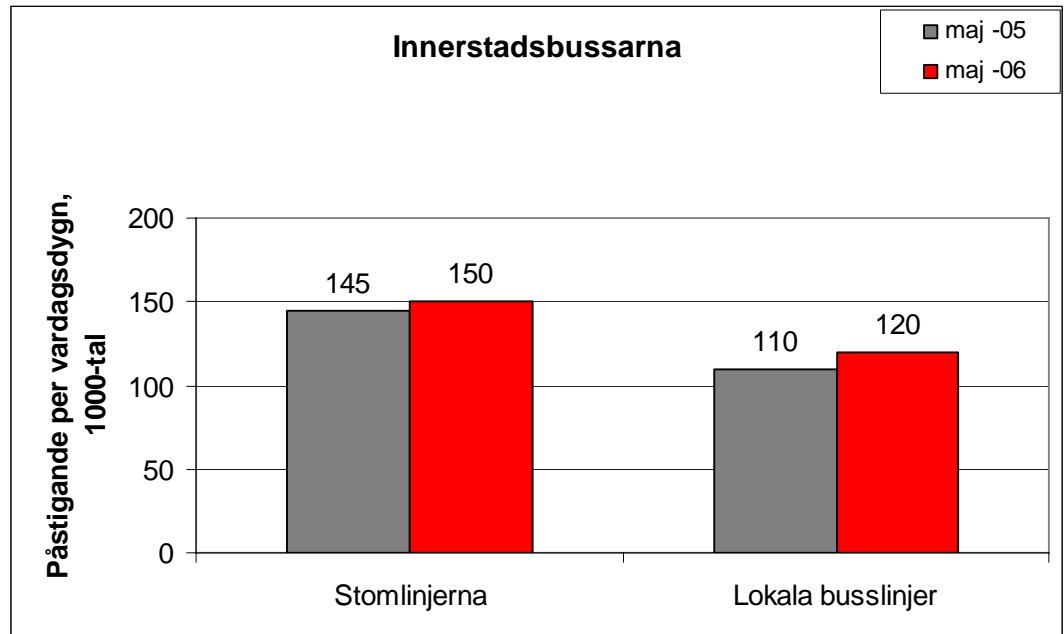
- Tunnelbanan: + 40.000 (+ 9%)
- Pendeltågen: + 10.000 (+ 6%)
- Busstrafik: + 13.000 (+ 12%)
- Lokaltåg: + 7.000 (+ 12%)

SL resandet i maj 2006

i jmf.med maj 2005

Resandet med innerstadsbussarna

- Stomlinjer:
+ 5.000 (+ 3%)
- Lokala linjer:
+ 10.000 (+ 9%)



SL resandet i maj 2006

i jmf.med maj 2005

Utrymmen i SL-trafiken mellan 07.30-08.30

- Andel stående 5% (+- 0%)
- Andelen stående i rusningstid har successivt minskat under våren till samma nivåer som våren 2005
- Tecken på större spridning i resandet
- Andelen stående störst på röd och blå linje



SL resandet i maj 2006

Viktiga händelser

- 10.000 (+ 3%) fler försålda SL-kort i jmf med maj 2005
- Förskjutning från periodkort till kontantköp
- Pendeltågstrafikens punktlighet ca 90 %
- Väntad resande- och trafikutveckling
- Stora framkomlighetsproblem på Värmdö
- SL slutförhandlar om intäkterna från försöket

SL resandet i maj 2006

i jmf.med maj 2005

- 56% av länsinvånarna är nöjda eller mycket nöjda med SL-trafiken (+- 0%)
- 61% av vaneresenärerna är nöjda eller mycket nöjda med SL-trafiken (-3%)



SL resandet i maj 2006

Infartsparkeringar i maj 2006

- Ca 13.700 p-platser
- Ca 2.500 nya p-platser sedan hösten 2004
- Drygt 10.000 infartsparkeringare per dag, dvs. 1,5% av SLs resenärer
- Beläggingsgraden är ca 75%