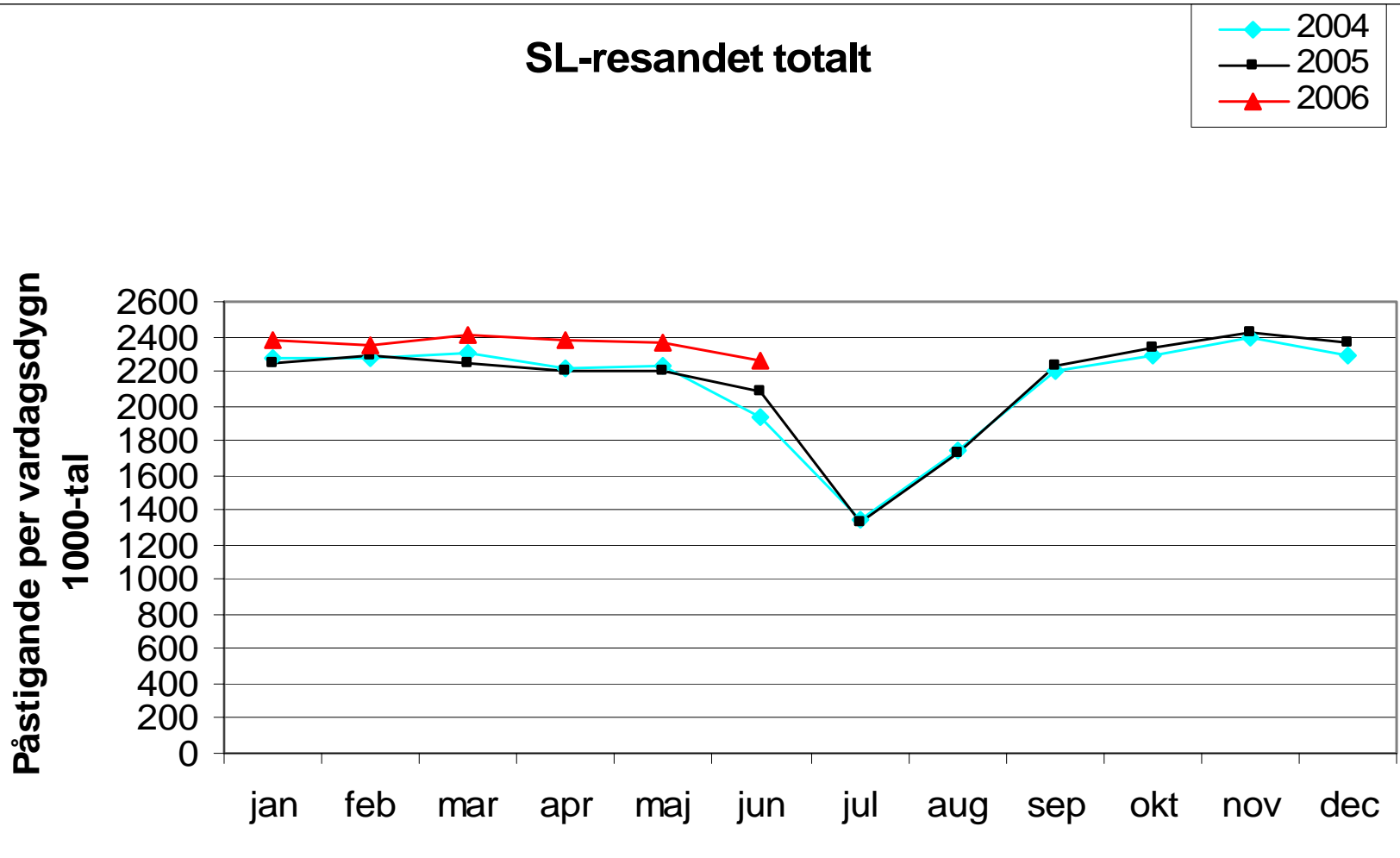


# Så här har det gått för SL i Stockholmsförsöket under juni



## SL-resandet totalt



# SL resandet i juni 2006

jämfört med juni 2005

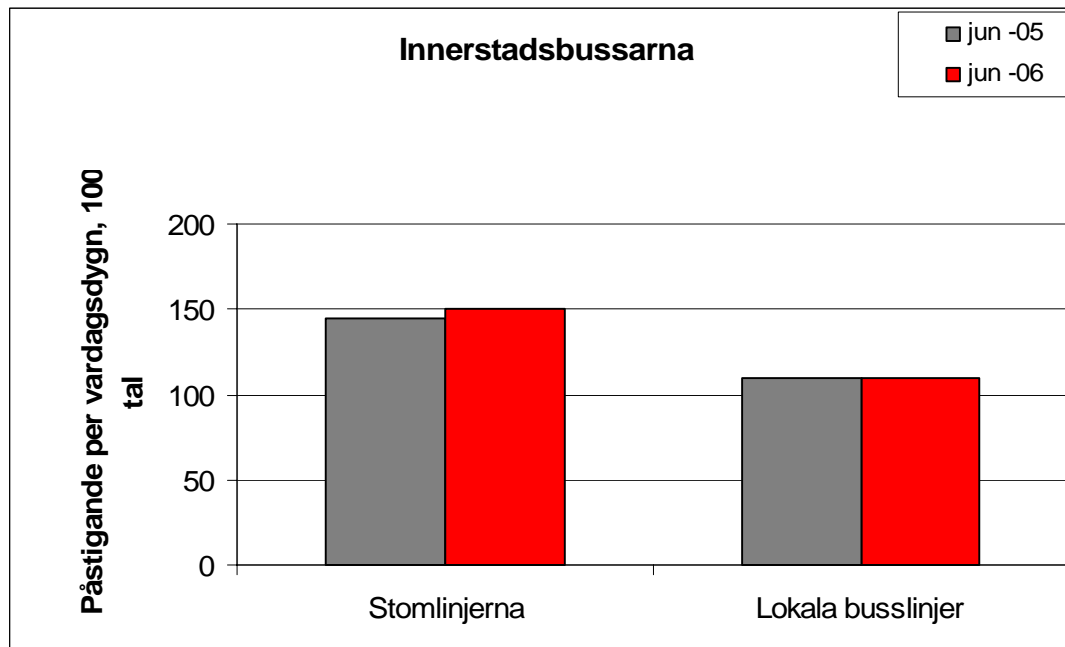
- 170.000 fler delresor (påstigande) varje dag, motsvarar en ökning på 8%
- 50.000 fler resenärer per dag
- 645.000 dagliga SL-resenärer



# SL resandet i juni 2006

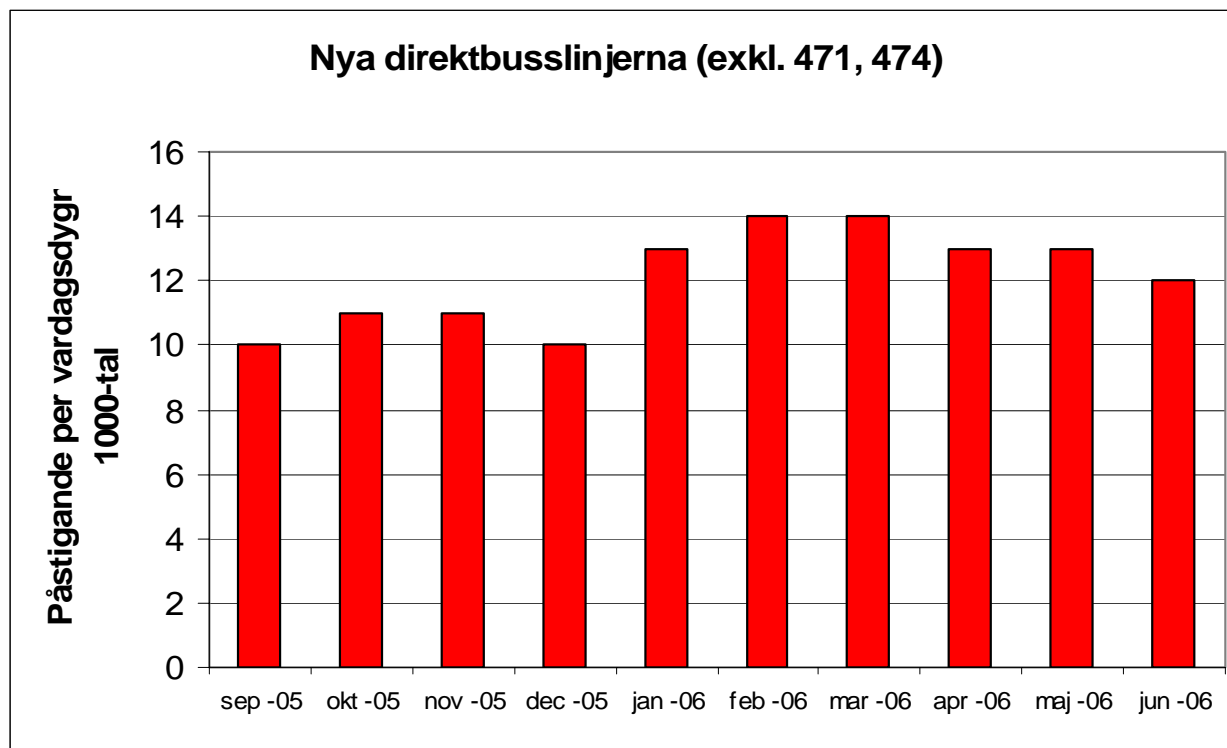
jämfört med juni 2005

**5 000 fler delresor med innerstadsbussarna (+ 2 %)**



# SL resandet i juni 2006

12 000 påstigande på de nya direktbusslinjerna



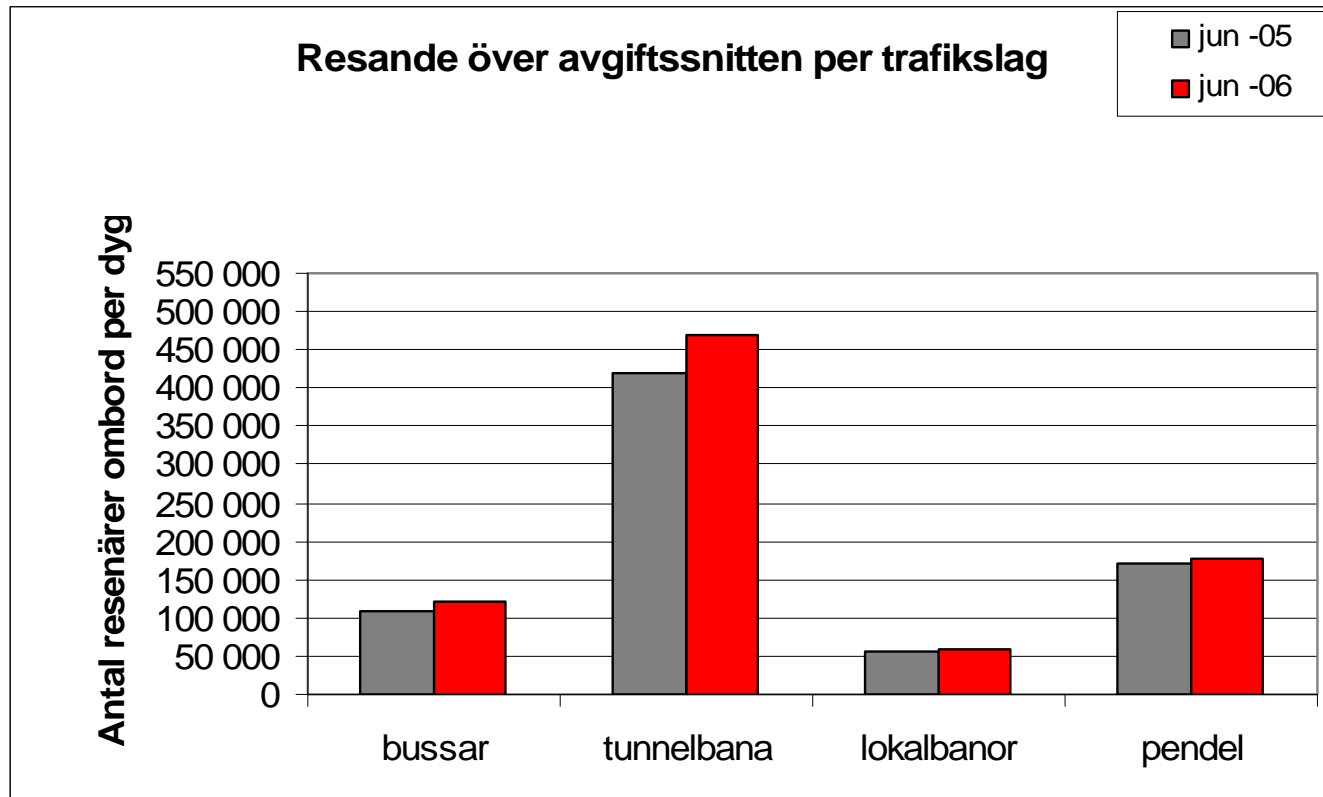
# SL resandet i juni 2006

jämfört med juni 2005

- Drygt 30.000 fler resenärer till innerstaden per dag
- Nära 75.000 fler passager över avgiftssnitten per dag (+ 10%)

# SL resandet i juni 2006

## Resandeförändring över avgiftssnitten per trafikslag



# SL resandet i juni 2006

## Utrymmesstandarden i SL-trafiken kl 07.30-08.30

- Andel stående 4% (+- 0%) jämfört med juni 2005
- Andelen stående i rusningstid har successivt minskat under våren till samma nivåer som våren 2005

I



# SL resandet i juni 2006

## Kortförsäljningen jämfört med juni 2005

- 21.000 färre sålda 30-dagarskort
- 10.000 färre sålda periodkort
  
- Förskjutning från periodkort till kontantköp

# SL resandet i juni 2006

## Infartsparkeringar i juni 2006

- Ca 13.900 p-platser
- Ca 2.500 nya p-platser sedan hösten 2004
- Ca 9.000 infartsparkeringare per dag, dvs.  
1,5% av SLs resenärer
- Beläggningsgraden är ca 63%, betydligt lägre än tidigare under våren