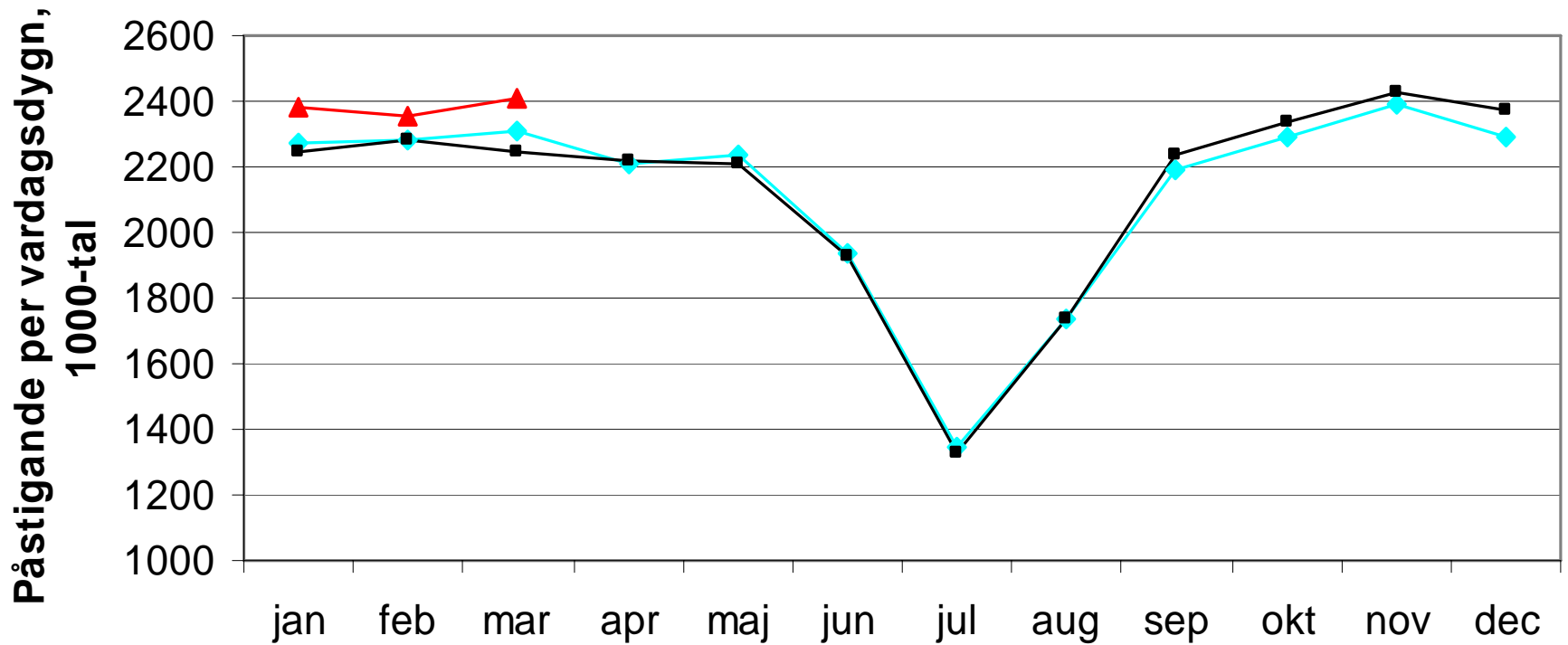


Välkommen så här går det för SL i Stockholmsförstöket



SL-resandet totalt



SL resandet i mars 2006

i jmf.med mars 2005

- 165.000 fler delresor (påstigande) varje dag, motsvarar en ökning på 7%
- 45.000 fler resenärer per dag
- 685.000 dagliga SL-resenärer



SL resandet i mars 2006

i jmf.med mars 2005

- 23.000 fler resenärer till innerstaden per dag
- 47.000 fler passager över avgiftssnitten per dag

SL resandet i mars 2006

i jmf.med mars 2005

Resandeförändring över avgiftssnitt per trafikslag

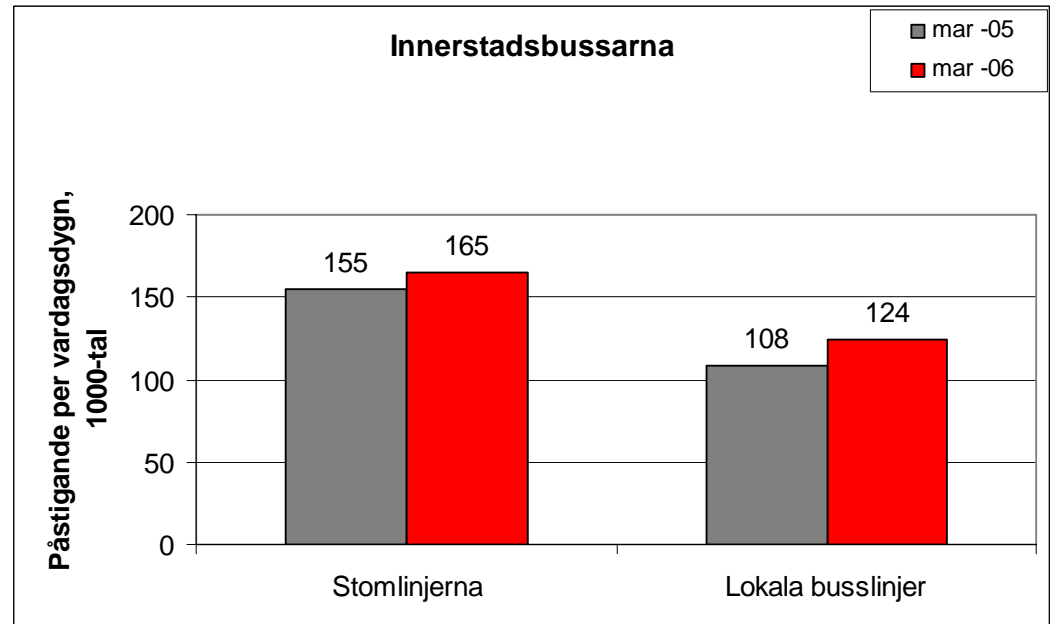
- Tunnelbanan: + 22.000 (+ 5%)
- Pendeltågen: + 2.000 (+ 1%)
- Busstrafik: + 19.000 (+ 18%)
- Lokaltåg: + 4.000 (+ 7%)

SL resandet i mars 2006

i jmf.med mars 2005

Resandet med innerstadsbussarna

- Stomlinjer:
+ 10.000 (+ 6%)
- Lokala linjer:
+ 16.000 (+ 10%)



SL resandet i mars 2006

i jmf.med mars 2005

Utrymmen i SL-trafiken mellan 07.30-08.30

- Andelen stående i det närmaste oförändrat (ca 5%)
- Andelen stående störst på röda linjen 12 %
- Tecken på större spridning i resandet



SL resandet i mars 2006

Viktiga händelser

- Vinterproblem i pendeltågstrafiken
- 36.000 (+ 8%) fler aktiva SL-kort i jmf med mars 2005
- Ny direktbusslinje från Ekerö
- Nya linjer → snabb succé
- Bussar från n:a kranskommunerna populärast
- Bussarnas framkomlighet

SL resandet i mars 2006

i jmf.med mars 2005

- 53 % av länsinvånarna är nöjda eller mycket nöjda med SL-trafiken (-5%)
- 60% av vaneresenärerna är nöjda eller mycket nöjda med SL-trafiken (-2%)



SL resandet i mars 2006

Infartsparkeringar i mars 2006

- Ca 13.500 IP platser
- Ca 2.500 nya IP platser sedan hösten 2004
- Ca 700 fler parkerade bilar sedan hösten 2005
- Beläggingsgraden var ca 72% i mars 2006, hösten 2004 var beläggingsgraden ca 74%